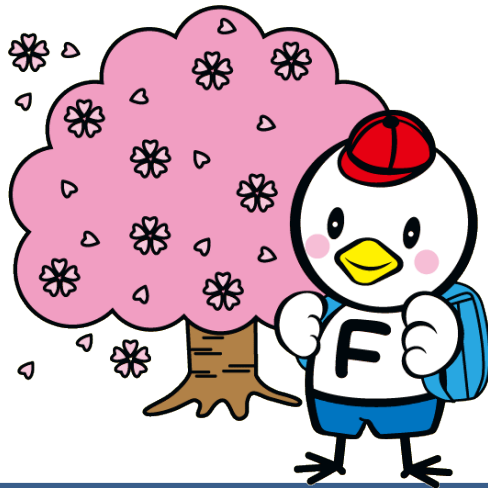


平成30年度 就学相談会のご案内



就学期を迎えるにあたって

様々な原因で、日常生活や学習活動等の場面で特別な支援や配慮が必要な子どもたちがいます。福岡市では、特別支援学校、特別支援学級、通級指導教室を希望される方を対象に、平成30年7月～10月にかけて就学相談会を行います。子どもたち一人一人が持っている力を十分伸ばすための就学の場を考えるために、就学相談会に参加してご相談ください。

【就学相談会日程】 ※金曜日は在校生対象となります

7月	8月
23(月)25(水)30(月)	1(水)6(月)8(水)17(金)20(月)27(月)29(水)
9月	
3(月)5(水)10(月)12(水)19(水)21(金)26(水)	10月 1(月)
観察相談会（通級指導教室候補者）	
【情緒、LD・ADHD等】	11/14(水)11/20(火)・・・在校生 12/14(金)12/25(火)・・・在校生・新小1,新中1
【難聴・言語、LD等】	12/26(水)

※ 就学相談会で通級指導教室候補者になられた方は、上記の観察相談会に参加していただきます。

【申し込み期間】

新小1	平成30年 5月21日(月)～7月20日(金)
在校生	平成30年 5月21日(月)～6月21日(木)

※ 在校生の通級コース申し込み期間：平成30年5月21日(月)～8月3日(金)

平成30年度 就学相談の流れ（新小1年）

1 お知らせ

○就学相談会のお知らせ：市政だより・福岡市ホームページ等 5月～
○保護者説明会 5月30日(水)10:30～,31日(木)14:30～,6月1日(金)10:30～
～ 場所：福岡市市民福祉プラザ（ふくふくホール）

2 申し込み

○在籍の園所や在籍の就学前施設へ就学相談会の申し込みを行って下さい。
就学相談票(保護者記入), 日程希望調査票(保護者記入), 園所資料を作成し, 園所を通して発達教育センターへ申し込み 締め切りは7月20日(金)
(※在校生は, 在籍学校へ申し込みをし, 6月21日(木)までに提出)

3 日程案内

○就学相談会の日程を案内(保護者及び園所へ日時案内をします。)

4 相談会参加

○就学相談会(面接相談・運動検査等を行います。)7月～10月実施
○就学時健康診断の受診(校区での受診もできます。)

5 意見

○福岡市就学支援委員会にてお子様にとって適切な教育の場を意見します。

6 総合的判断

○福岡市就学支援委員会の意見を受けて, お子様にとって適切な教育の場を総合的に判断します。

7 総合的判断のお知らせ

○総合的判断の結果を園所へ通知後, 園所から保護者へ伝えます。
(11月を予定)
○同封している用紙に判断について保護者の意向を記入していただきます。
※ 通級指導教室候補者の方は観察相談会に参加していただきます。
(観察相談会后, 3月に保護者へ結果通知を送付します。)

8 就学先決定

総合的判断に同意の場合

総合的判断と異なる場合

再相談

就学先の確認と決定

9 入学通知

○就学先を決定後, 入学通知書を送付します。

10 就学

○就学(相談資料を就学先の学校に発送します。)

一人一人のニーズに応じた、適切な教育の場があります

※平成 30 年 4 月 1 日現在



特別支援学校 : 生活面を含めた個に配慮した学習支援を

知的障がい	東福岡（東区）、福岡中央（中央区）、若久（南区）、屋形原（南区）、生の松原（西区）、博多高等学園（博多区：高等部のみ）		
肢体不自由	南福岡（博多区）、今津（西区）、県立福岡（新宮町）		
病弱	屋形原（南区）		
視覚障がい	県立福岡視覚（筑紫野市）	聴覚障がい	県立福岡聴覚（早良区）

※ 福岡市立特別支援学校では、ふくせき制度を利用して居住地の学校と交流及び共同学習を行うことができます。

特別支援学級 : 個に配慮した学習支援と通常の学級での交流を

東 区	知的障がい	小	箱崎 香椎 名島 和白 城浜 若宮 西戸崎 舞松原 奈多 美和台 松島 三苫 多々良 和白東 香椎下原 馬出 青葉 香陵 香住丘 千早西 東箱崎 筈松 千早 八田 志賀島 香椎東 照葉 香椎浜							
		中	箱崎 香椎第1 多々良 多々良中央 和白 志賀 和白丘 松崎 香椎第3 箱崎清松 福岡 城香 香椎第2 青葉 照葉							
	自閉症・情緒	小	香椎 千早西			中	香椎第2			
	肢体不自由	小	城浜	中	城香	難聴	小	箱崎	中	箱崎
	病弱（院内）	小	照葉（こども病院）			中	照葉（こども病院）			
	弱視	小	香椎下原							
博 多 区	知的障がい	小	博多 吉塚 月隈 那珂 住吉 三筑 東吉塚 東住吉 板付北 弥生 春住 板付 東月隈 席田 那珂南 堅粕 東光 千代							
		中	住吉 東光 東住吉 三筑 那珂 席田 吉塚 板付 博多							
	自閉症・情緒	小	堅粕			中	東住吉			
	病弱（院内）	小	千代（九州大学病院）			中	千代（九州大学病院）			
	弱視	中	住吉							
中 央 区	知的障がい	小	警固 草ヶ江 高宮 笹丘 舞鶴 春吉 当仁 小笹 赤坂 平尾 南当仁 福浜							
		中	舞鶴 友泉 平尾 当仁 警固							
	肢体不自由	小	当仁			中	当仁（休級）			
	弱視	小	草ヶ江（休級）							
南 区	知的障がい	小	三宅 花畑 若久 長住 筑紫丘 西花畑 弥永 東花畑 弥永西 柏原 横手 宮竹 老司 日佐 野多目 玉川 鶴田 長丘 西高宮 東若久 大楠 西長住 大池 塩原 高木							
		中	花畑 筑紫丘 日佐 柏原 横手 高宮 宮竹 三宅 長丘 老司 春吉 野間							

南区	自閉症・情緒	小	長住 花畑	中	花畑
	肢体不自由	小	西長住	中	長丘
	病弱（院内）	小	大楠（福岡赤十字病院），野多目（国立九州がんセンター）		
中		高宮（福岡赤十字病院），三宅（国立九州がんセンター）			
城南区	知的障がい	小	長尾 堤 城南 南片江 鳥飼 七隈 田島 片江 別府 金山 堤丘		
		中	城西 城南 梅林 長尾 片江		
	病弱（院内）	小	南片江（福岡大学病院）	中	梅林（福岡大学病院）
	弱 視	中	城西		
早良区	知的障がい	小	百道 田隈 原西 原北 脇山 内野 野芥 有住 田村 有田 飯原 飯倉 小田部 原 百道浜 賀茂 入部 早良 大原 四箇田 高取 室見 西新 飯倉中央		
		中	西福岡 早良 原北 百道 田隈 次郎丸 原 原中央 金武 高取		
	自閉症・情緒	小	原 田隈	中	西福岡
西区	知的障がい	小	姪浜 今宿 内浜 杵岐東 城原 玄洋 元岡 下山門 福重 姪北 石丸 周船寺 杵岐南 愛宕浜 西陵 今津 愛宕 金武 杵岐 北崎 西都		
		中	姪浜 玄洋 下山門 元岡 内浜 杵岐 杵岐丘 西陵 北崎 能古		
	自閉症・情緒	小	姪北	中	杵岐
	肢体不自由	小	下山門	中	下山門（休級）

※児童生徒の状況に応じて交流及び共同学習を行い、通常の学級の児童生徒と共に学習する機会もあります。

通常の学級＋通級指導教室：週に1回程度のニーズに合わせた支援を

情緒障がい LD・ADHD等	小	香椎（東区） 馬出（東区） 堅粕（博多区） 舞鶴（中央区） 福浜（中央区） 長住（南区） 高木（南区） 若久（南区） 金山（城南区） 堤丘（城南区） 原西（早良区） 賀茂（早良区） 杵岐東（西区） 姪北（西区）		
	中	東光（博多区） 舞鶴（中央区） 梅林（城南区）		
難聴・言語	小	博多（博多区） 福浜（中央区） 杵岐東（西区）		

※通級指導教室の先生と通常の学級の先生が連携して支援を行います。

【お問い合わせ】

発達教育センター

〒810-0065

福岡市中央区地行浜 2丁目 1番 6号

TEL 092-845-0015

FAX 092-845-0025

よかトピア通り ヤフオクドーム近く

- 西鉄バス「ヤフオクドーム前」下車徒歩3分
- 地下鉄「唐人町駅」下車徒歩10分

