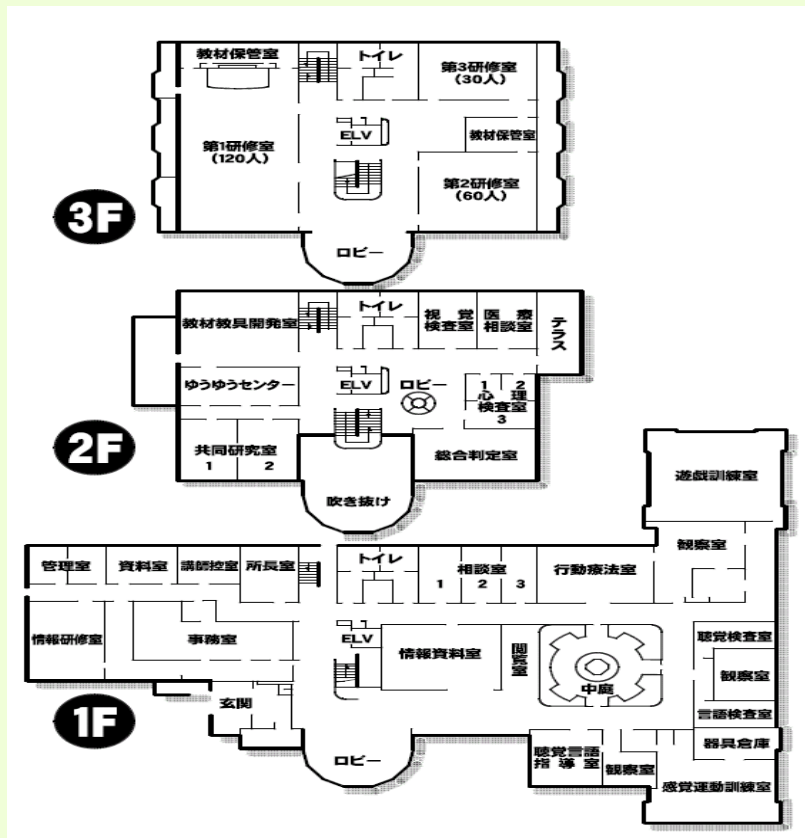


施設案内図



福岡市 発達教育センター



<http://www.fuku-c.ed.jp/schoolhp/hattatuc/>

E-mail hattatuc.BES@city.fukuoka.lg.jp

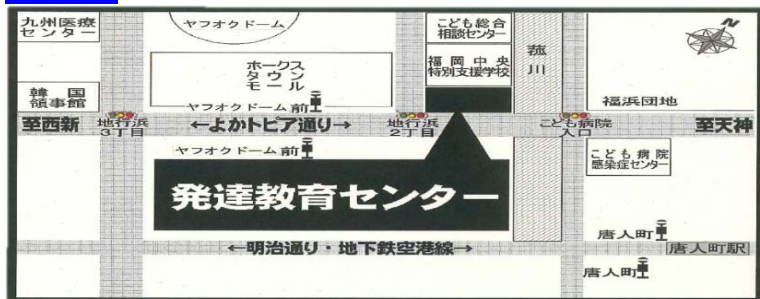
〒810-0065

福岡市中央区地行浜 2 丁目 1 番 6 号

TEL 092-845-0015

FAX 092-845-0025

交通案内



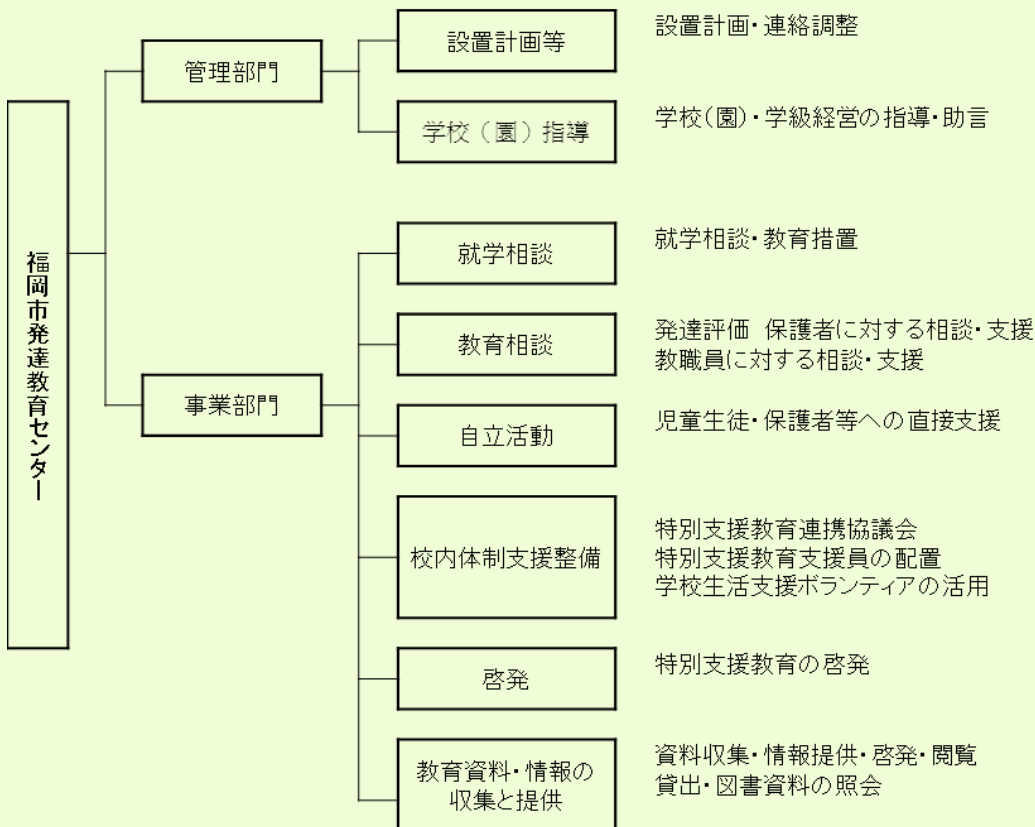
よかトピア通り ヤフオクドーム横

- 地下鉄「唐人町駅」下車、徒歩 10 分
- 西鉄バス「唐人町」下車、徒歩 10 分
- 西鉄バス「ヤフオクドーム前」下車、徒歩 3 分

設置の目的

- 当センターは、特別支援教育を推進する中心的指導施設として設置され、障がいのある児童生徒の成長や発達を促す教育活動を支援する教育機関としての役割を担います。
- 特別支援学校を中心に、特別支援教育全般の内容や方法等の充実・改善に努めます。
- 医療や福祉等の関係機関と連携を図り、障がいのある児童生徒を対象に就学相談や教育相談、自立活動を行います。

発達教育センターの機能



主な事業の内容

教育相談・就学相談

児童生徒の障がいの状態及び適性等を的確に把握し、学校教育などについて、保護者や教職員などを対象に総合的な相談に応じます。

また、障がいのある児童生徒の就学について、専門的な立場から相談・支援を行います。

○障がいの状態を的確に把握するための検査

検査内容 発達検査・聴力検査・視覚検査

○保護者の不安や悩みについての相談

相談内容 就学に関する相談・養育や教育に関する相談
就学後の教育に関する相談

○特別支援教育に関しての教職員に対する相談・支援

相談内容 指導内容・指導方法・進路指導等に関する相談

※教育相談のお申し込み

- 電話で日時を予約していただくことになります。
- 電話での受付は、月～金曜日(平日)の9時から17時です。
- 相談内容の秘密は、固く守られます。

自立活動

福岡市立小中学校に在籍している児童生徒が対象です。

※通級指導教室対象者は自立活動の対象者とはなりませんので、ご了承ください。

自立活動の領域

○行動・情緒領域(毎週水曜日の午後実施 全9回を予定しています)

主に、心理的な安定と他者とのかかわりについて指導を行います。

○聴覚・言語領域(隔週木曜日の午後実施 全5回を予定)

主に、コミュニケーションの基礎的な力について指導を行います。

※自立活動のお申込み

学校を通じての申し込みとなりますので、学校へご相談ください。

専門支援委員会

学識経験者、医師、臨床心理士、指導主事等で構成される専門支援委員会(専門家チーム)を当センター内に設置し、自立活動を中心に必要に応じて専門的見地から助言を行います。